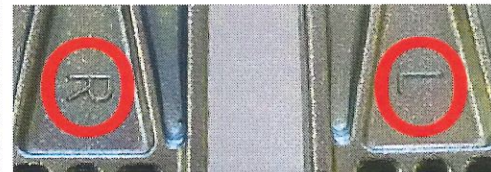
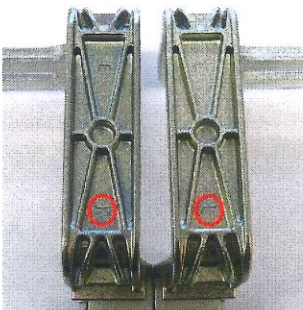




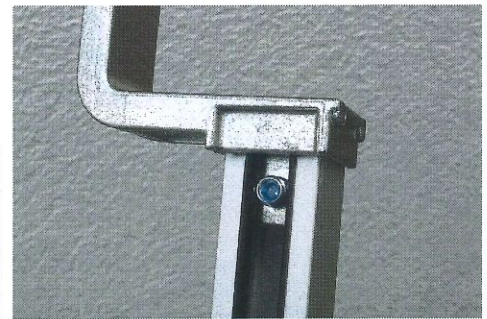
## Neue Bernina-Fixmontagebügel



Ab sofort sind bei uns neue Fixmontagebügel erhältlich, in Ausführung „Links“ und „Rechts“. Die Bügel sind mit „R“ und „L“ gekennzeichnet (siehe Bild). Die Bügel werden auf unsere Führungsschiene aufgesteckt und können zur Sicherheit mit der vormontierten Madenschraube fixiert werden (empfohlen).



*Kennzeichnung R/L*



*Madenschraube*

Die Bügel haben einen 55 mm langen Führungsschlitz zur gewünschten Positionierung unserer beiden Kanalträger-Typen (mit Schwenkbügel oder Schnappfunktion). Grosser Vorteil der speziellen Bügelform: jedes g-Mass ist realisierbar, im Plus- wie im Minus-Bereich.



*Ausführung LINKS*



*Ausführung RECHTS*