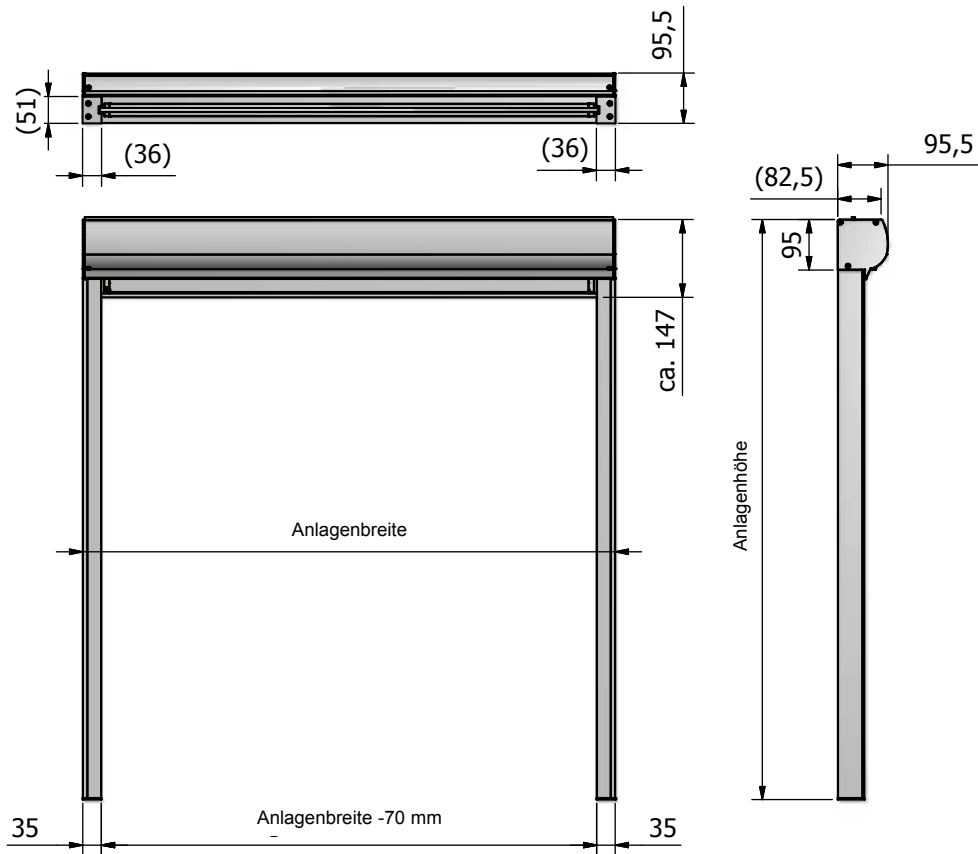


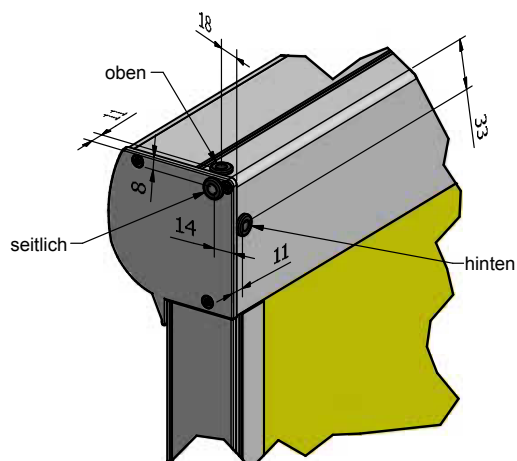
ANLAGENMASSE UND MASSANLEITUNG ZIPLINE R95

Anlagenbreite = Außenkante Seitenteil (Blendkappe) bis Außenkante Seitenteil (Blendkappe)
 Anlagenhöhe = Kastenoberkante bis Unterkante Führungsschiene

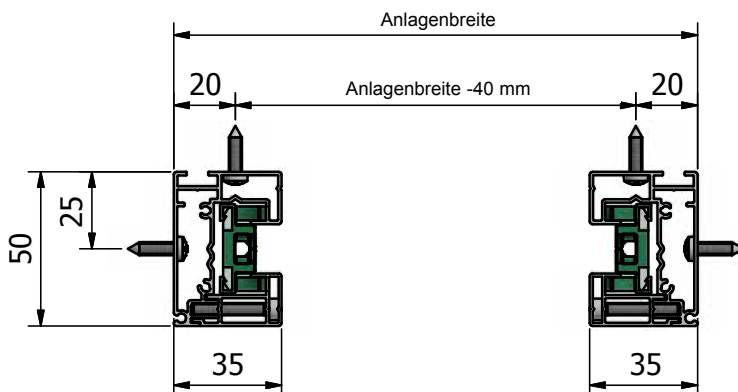


MOTOR-KABELABGANG

Kabelabgang hinten, oben oder seitlich als **Bestellangabe** erforderlich!

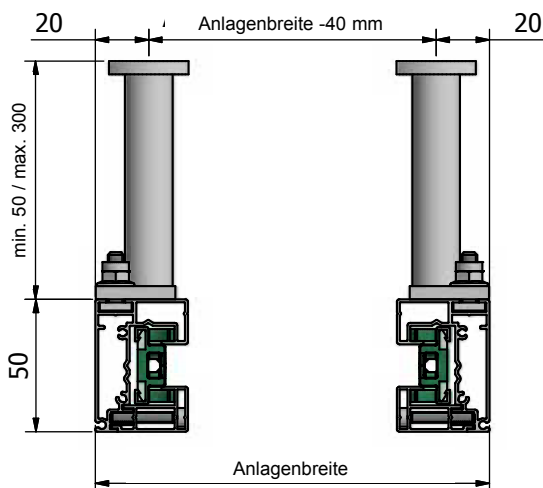


SCHIENENMONTAGE DIREKT IN STOCK (STANDARD) ODER LEIBUNG MK-403

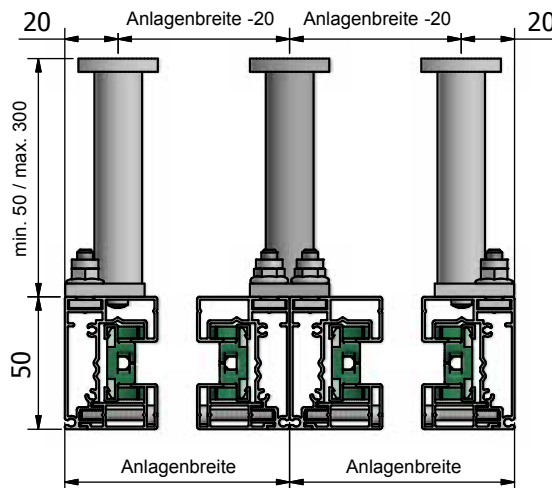


SCHIENENMONTAGE DISTANZIERT

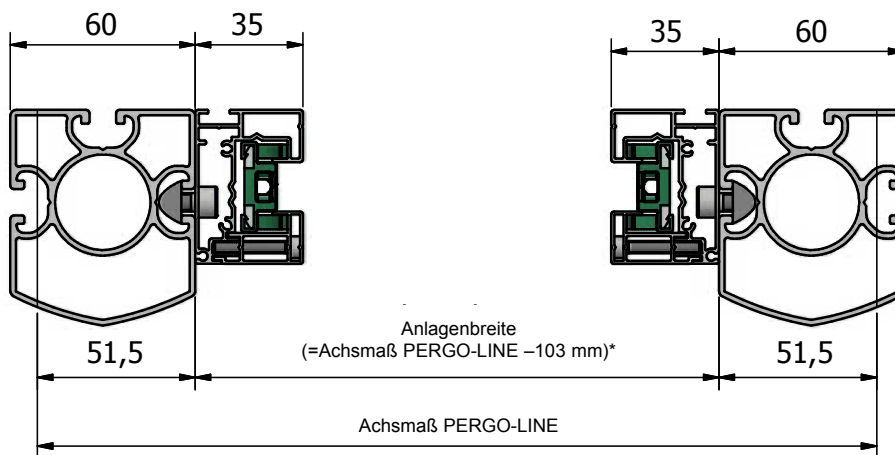
MK-402 Sonderlänge Distanzkonsole 50 - 300 mm



MK-411 Doppel-Distanz



SCHIENENMONTAGE ZWISCHEN PERGO-LINE-STEHER MK-413



* PERGO-LINE Einzelanlagen Achsmaß - 103 mm
 PERGO-LINE Grund/Randfeld Achsmaß - 81 mm
 PERGO-LINE Mittenfeld Achsmaß - 60 mm

ALLGEMEIN

OPTIONSÜBERSICHT

ZIPLINE

NOVOLINE

MARKISOLETTE

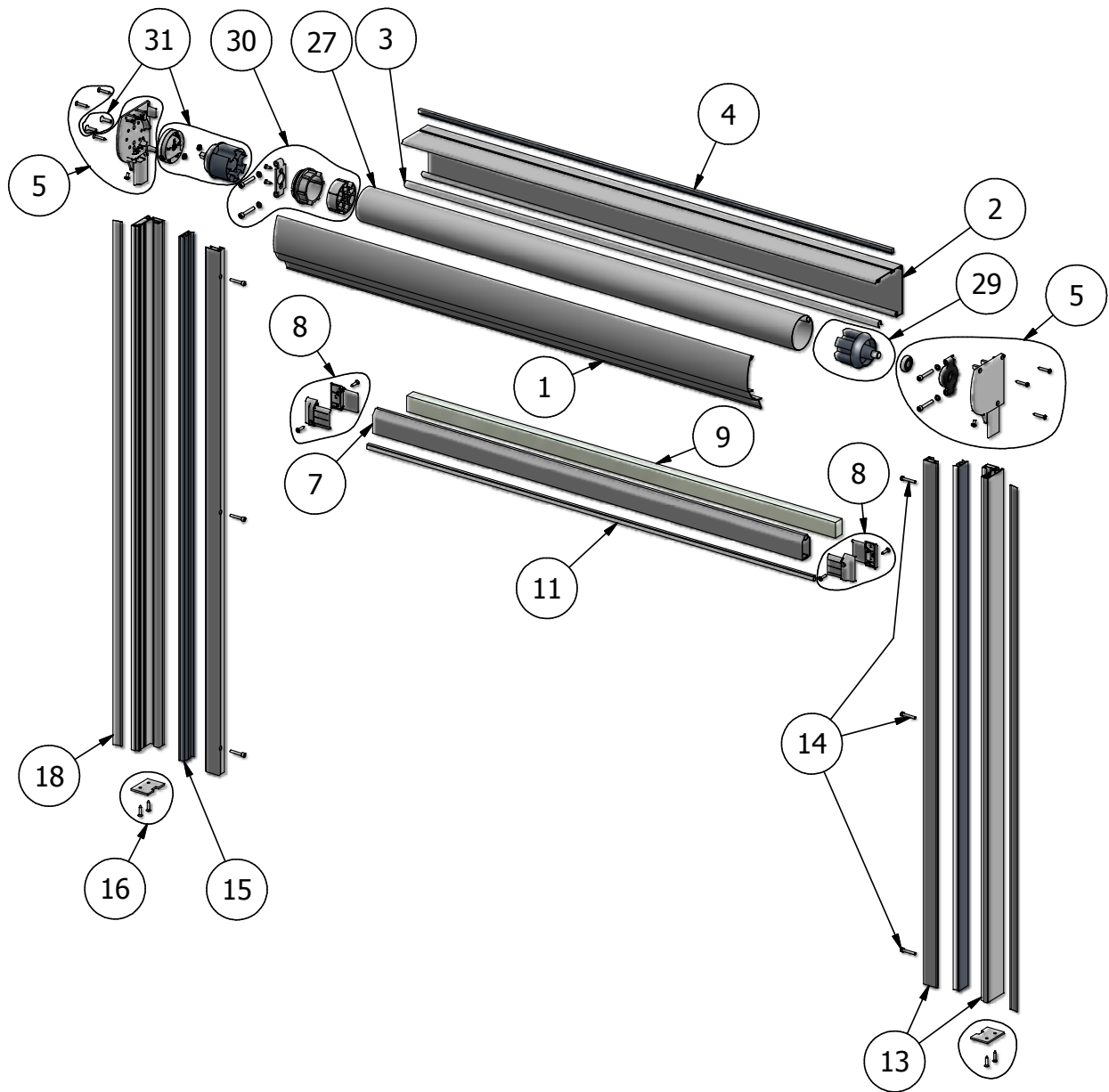
OPENLINE

OPTIONS-
BESCHREIBUNGEN

BESPANNUNGEN/
BAUSÄTZE

ALLGEMEINE
HINWEISE

BAUTEILE ZIPLINE R95



Position	BEZEICHNUNG
1	Vorderteil
2	Rückenteil
3	Stoffgleitprofil
4	Bürstendichtung
5	Seitenteil
7	Fallprofil ZIPLINE
8	Endkappe Fallprofil
9	Beschwerung Fallprofil
11	Dichtprofil
12	Keder 6 mm (Fallprofil)
13	Führungsschiene
14	ZK-Schraube DIN 912
15	Laufschiene Führungsschiene

Position	BEZEICHNUNG
16	Endkappe Führungsschiene
18	Dichtlippe für Führungsschiene
27	Tuchwelle
28	Keder (Tuchwelle)
29	Tuchwellen-Endkappe
30	Zubehör Motorantrieb
31	Schneckengetriebe 3,5:1